

名鉄小田渚駅より徒歩3分

TOYOKAWA ODABUTI TOWN

7/3 (土)

AM10:00~  
PM5:00まで

7/4 (日)

AM10:00~  
PM4:00まで

# オープンハウス開催!

豊川

TOYOKAWA

小田渚町

豊川 小田渚町

土地  
41.87  
坪



土地建物  
合計金額 **2,780** 万円(税込)

土地面積/138.42㎡(41.87坪)  
建物面積/100.21㎡(30.31坪)

家族の会話が広がる対面キッチン

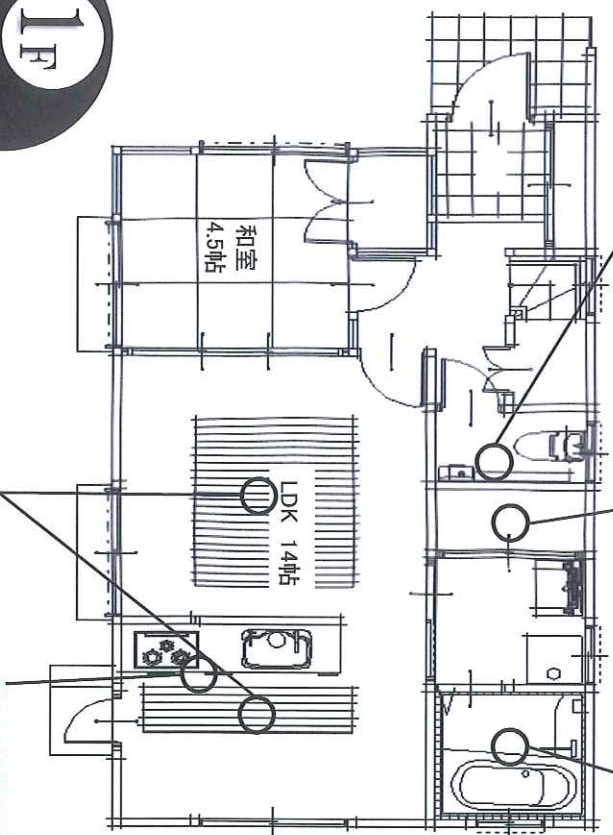
大切な家族団欒の一時...対面キッチンとゆったりキッチンで会話も弾みます。

当日このチラシをご持参して  
頂き、ご来場された方には粗  
品をプレゼントさせて頂きます

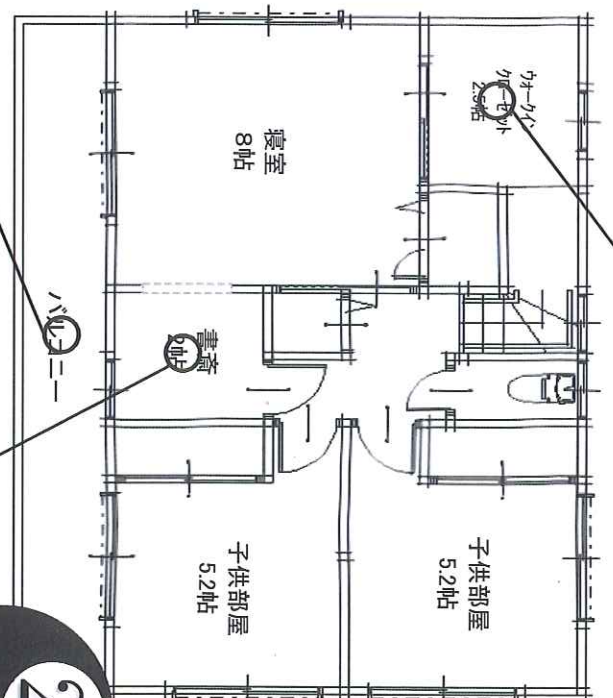
収納もできる手洗いイカウター

タオルや洗剤の収納に便利

浴室暖房付



大きな物も楽々収納できる  
クローゼット



1F

床面積  
53.54㎡

16.2坪

※図面と現況が相違する場合は現況を優先します

床暖房付

食器洗乾燥機付  
オールインワン浄水栓

広々したバルコニー 多目的に使える書斎

2F

床面積  
46.67㎡

14.11坪



1階には杉の腰板を使用。木のぬくもりを感じます。  
壁紙にはビニールクロスを一切使用していません。  
だから、アレルギーをお持ちのお子さまにも安心です。

- 収納スペース充実 ● 駐車スペース3台有 ● 全室照明付 ● 1・2階リフトカー又は面格子付(2階小窓は無し)
- 桜町小学校より徒歩5分 ● 代田中学校より徒歩24分 ● 名鉄小田渚駅より徒歩3分

#### ■物件概要

- 所在地:豊川市小田渚町下垂51-7 ● 用途地域:第一種住居地域 ● 建ぺい率:50% ● 容積率:184%
- 敷地面積:138.42㎡(41.87坪) ● 建物面積:100.21㎡(30.31坪)
- 建物構造:木造在来工法1階部分ガレージ鋼板2階部分サビインゲ貼
- 設備:中部電力・ゾディアックス・上下水道 ● 取引態様:売主
- \*水道市納金73,500円・公道分工事費230,000円・確認申請費250,000円別途必要

その他、土地・建物の事でしたら  
何でもご相談ください。

地元で創業90余年

一般建設業

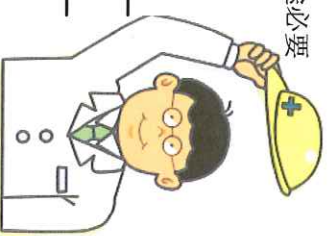
愛知県知事許可 (般-19)

第51207号

宅地建物取引業

愛知県知事 (2)

第19847号



# 有らむ無ホーム



0800-200-8538

TEL 0532-45-8538

ホームページ <http://ookubo-web.jp/index.php>

リフォーム・新築・不動産 株式会社 おおくぼ

豊橋市南栄町空池8-42

広告有効期限:平成22年7月末まで